

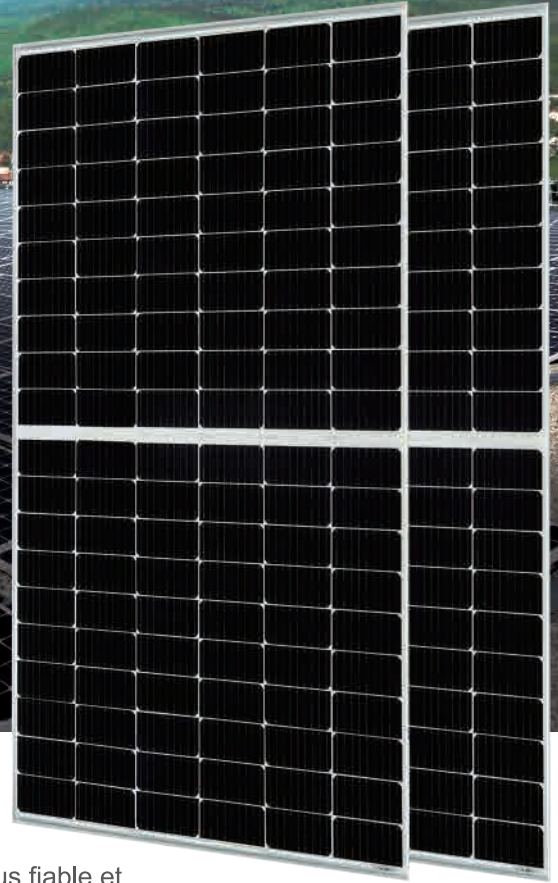
Panneau biverre de demi-cellules bifaciales monocristallines PERC MBB de 385 W

Série JAM60D20 360-385/MB Series

Mono-cristalline

Introduction

Assemblés avec des cellules bifaciales PERCIUM MBB et une configuration de demi-cellules, ces panneaux biverres sont capables de convertir la lumière incidente de la face arrière et de la face avant en électricité, offrant une puissance de sortie supérieure, un coefficient de température inférieur, moins d'effet d'ombrage, ainsi qu'une tolérance accrue au chargement mécanique.



Puissance de sortie supérieure



Production d'électricité plus fiable et plus stable power generation



Moins d'effet d'ombrage

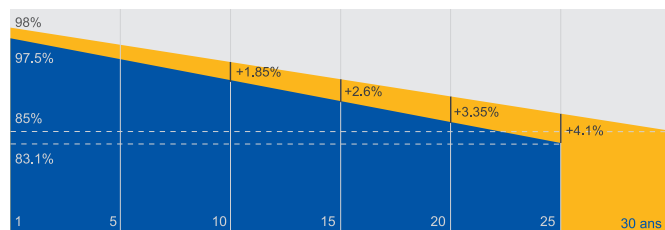


Coefficient de température inférieur

Garantie supérieure

- Garantie de 12 ans sur le produit
- Garantie de 30 ans sur la performance électrique linéaire

0,45 % de dégradation annuelle sur 30 ans



■ Garantie de puissance linéaire du module bifacial à double vitrage

■ garantie de puissance linéaire standard

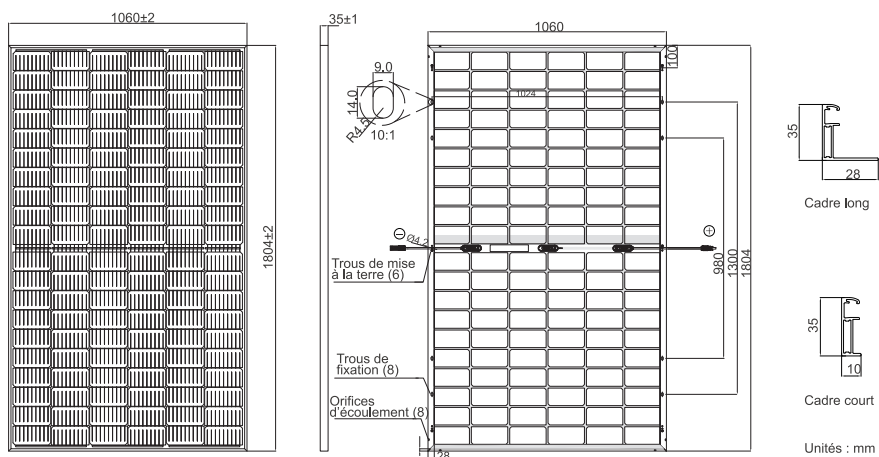
Nombreuses certifications

- IEC 61215, IEC 61730, UL 61215, UL 61730
- ISO 9001:2015 Systèmes de management de la qualité
- ISO 14001:2015 Systèmes de management environnemental
- OHSAS 18001:2007 Occupational health and safety management systems (Systèmes de management de la santé et de la sécurité au travail)
- IEC/TS 62941:2016 Terrestrial photovoltaic (PV) modules — Guidelines for increased confidence in PV module design qualification and type approval [Modules photovoltaïques (PV) pour applications terrestres — Cadre directeur pour une confiance accrue dans la qualification de la conception et dans l'agrément de type des modules photovoltaïques]



SCHEMAS MECANIQUES

SPÉCIFICATIONS



Cellule	Monocristalline
Poids	23,8kg±3%
Dimensions	1804±2mm×1060±2mm×35±1mm
Section des câbles	4mm² (IEC), 12 AWG(UL)
Nombre de cellules	120(6×20)
Boîtier de connexion	IP68, 3 diodes
Connecteur	MC4-EVO2
Longueur des câbles (connecteur inclus)	Vertical: 300mm(+)/400mm(-); Horizontal: 1000mm(+)/1000mm(-)
Conditionnement	30 par palette 720 pcs / 40ft conteneur
Épaisseur verre avant/arrière	2,0 mm/2,0 mm

Remarque : couleur du cadre et longueur de câble personnalisées sur demande

CARACTÉRISTIQUES ÉLECTRIQUES EN CONDITIONS NORMALES D'ESSAI

TYPE	JAM60D20 -360/MB	JAM60D20 -365/MB	JAM60D20 -370/MB	JAM60D20 -375/MB	JAM60D20 -380/MB	JAM60D20 -385/MB
Puissance nominale maximale (Pmax) [W]	360	365	370	375	380	385
Tension à vide (Voc) [V]	40,88	41,05	41,21	41,37	41,52	41,68
Tension au point de puissance maximale (Vmp) [V]	33,43	33,74	33,98	34,25	34,52	34,82
Courant de court-circuit (Isc) [A]	11,30	11,35	11,41	11,47	11,53	11,58
Intensité au point de puissance maximale (Imp) [A]	10,77	10,82	10,89	10,95	11,01	11,06
Rendement par panneau [%]	18,8	19,1	19,3	19,6	19,9	20,1
Tolérance de puissance	0 à +5 W					
Coefficient de température d'Isc (α _{Isc})	+0,044%/°C					
Coefficient de température de Voc (β _{Voc})	-0,272%/°C					
Coefficient de température de Pmax (γ _{Pmp})	-0,354%/°C					
Conditions d'essai normalisées (STC)	Rayonnement 1 000 W/m², température des cellules 25 °C, AM1.5G					

Remarque : les caractéristiques électriques de ce catalogue ne concernent pas un panneau unique et ne font pas partie de l'offre. Elles sont fournies uniquement à titre de

CARACTÉRISTIQUES ÉLECTRIQUES AVEC DIFFÉRENTS GAINS EN PUISSANCE FACE ARRIÈRE (PAR RAPPORT À 370 W FACE AVANT)

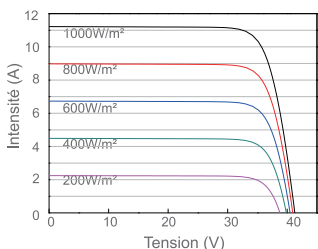
CONDITIONS DE FONCTIONNEMENT

	5%	10%	15%	20%	25%		
Gain en puissance face arrière						Tension maximale du système	1500V DC
Puissance nominale maximale (Pmax) [W]	389	407	426	444	463	Température de fonctionnement	-40 °C à +85 °C
Tension à vide (Voc) [V]	40,68	40,68	40,68	40,78	40,78	Calibre maximal du fusible en série	25A
Tension au point de puissance maximale (Vmp) [V]	34,20	34,20	34,20	34,30	34,30	Charge statique avant maximale *	5400Pa
Courant de court-circuit (Isc) [A]	11,98	12,55	13,12	13,69	14,26	Charge statique arrière maximale *	2400Pa
Intensité au point de puissance maximale (Imp) [A]	11,36	11,90	12,44	12,94	13,48	Température nominale d'utilisation des cellules (NOCT)	(45 ± 2) °C
						Bifacialité*	(70 ± 10) %
						Performance au feu	UL Type 29

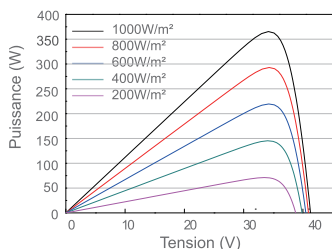
*Bifacialité = Pmax, face arrière/Pmax nominale, face avant

CARACTÉRISTIQUES

Courbe courant-tension JAM60D20-365/MB



Courbe puissance-tension JAM60D20-365/MB



Courbe courant-tension JAM60D20-365/MB

