

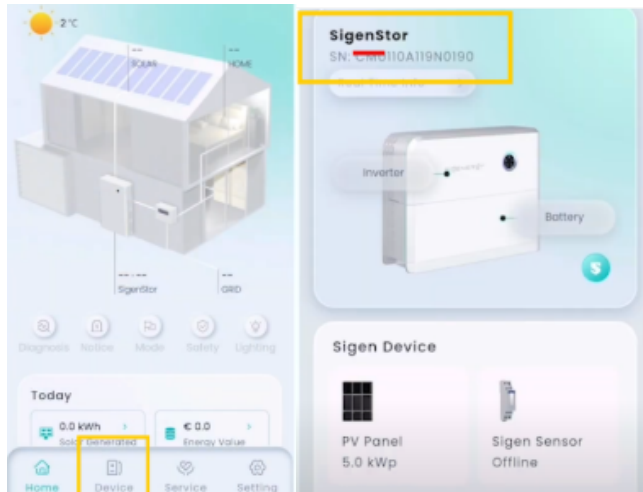
# SigEnergy omvormer verbinden met WiFi

## SigEnergy omvormer verbinden met WiFi

### Volledig stappenplan – 100% Zonnig

#### Stap 1 – Haal het serienummer van de CMU op in MySigen

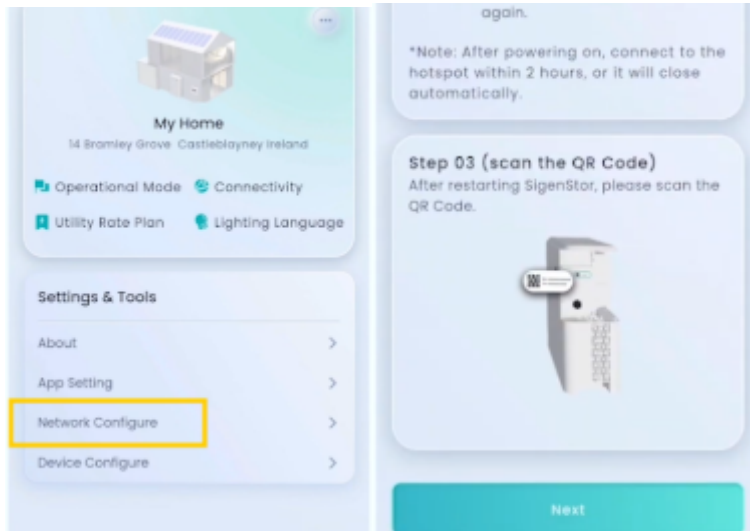
- Open de MySigen app op uw telefoon of tablet



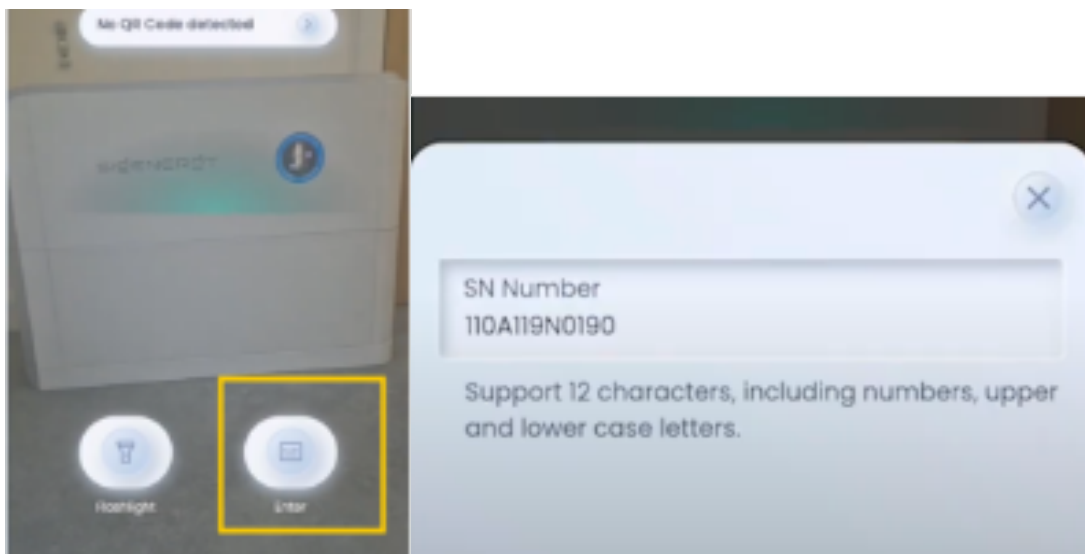
- Ga naar het tabblad **Device**
- Zoek het serienummer van de CMU (het begint met "CMU", maar kopieer alleen de cijfers erna, niet "CMU" zelf)

#### Stap 2 – Start de netwerkconfiguratie

- Open in de app het menu en ga naar **Settings (Instellingen)**
- Kies vervolgens **Network Configure (Netwerk Configuratie)**
- Scroll naar beneden en druk op **Next (Volgende)**



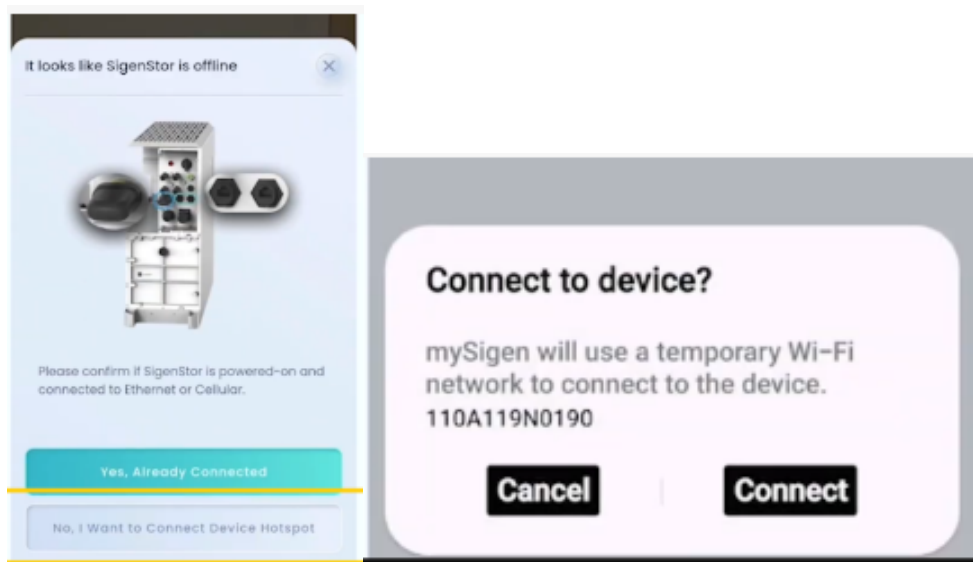
- Wanneer het camera-venster opent, tik op **Enter**



- Plak het eerder gekopieerde serienummer in het veld
- Tik daarna op **Submit (Verzenden)**

### Stap 3 – Verbind met het hotspot van het apparaat

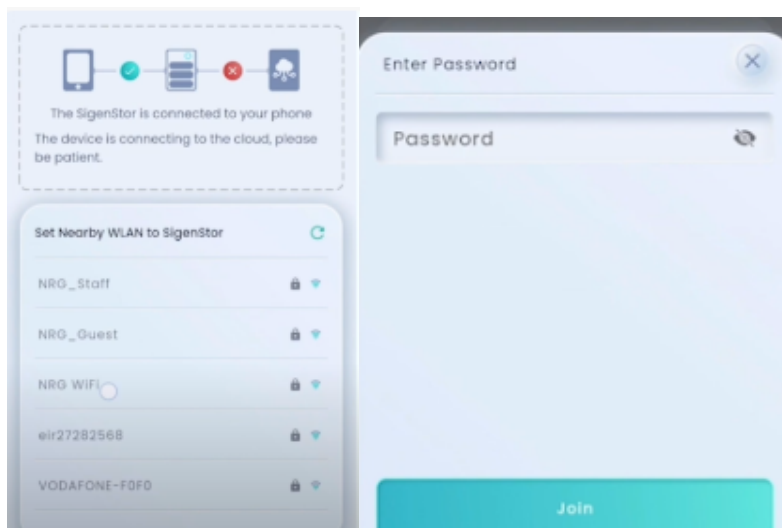
- Kies de optie: **"No, I want to connect device to hotspot"**



- Tik op **Next (Volgende)**
- Bevestig door te kiezen voor "**Connect to device?**"

#### Stap 4 – Verbind met uw thuis-WiFi

- Kies uw eigen thuis-WiFi-netwerk uit de lijst



- Vul het wachtwoord van uw WiFi in
- Tik op **Join (Verbinden)**
- Wacht totdat het vinkje groen wordt
- Tik daarna op **Finished (Klaar)**